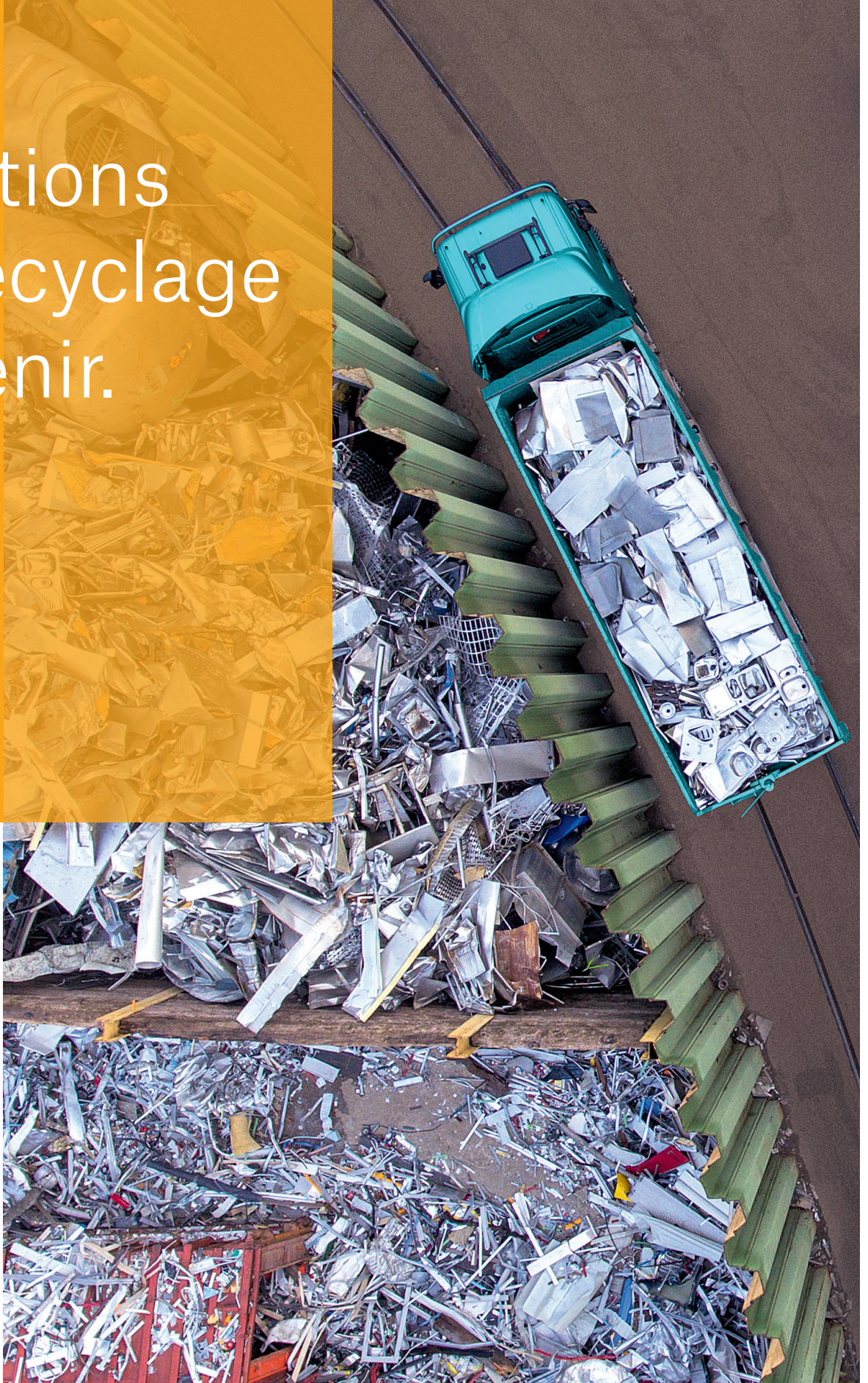


Solutions
de recyclage
d'avenir.





Siège social de Thommen à Kaiseraugst.



Les déchets deviennent une ressource de plus en plus importante. Il n'a jamais été aussi crucial de les réintroduire dans le cycle de production.

Grâce à une équipe engagée de professionnels compétents et une excellente infrastructure, Thommen propose des solutions de recyclage et d'élimination dans une optique de durabilité.

3

marques fortes. Avec Metallum et Immark, Thommen forme le Groupe Thommen, qui marque également de son empreinte le monde du recyclage au plan international.

10

sites et une offre complète font de Thommen une marque leader du recyclage en Suisse.

500

collaborateurs s'engagent chaque jour pour des solutions de recyclage et d'élimination individualisées.



Pour réussir dans le recyclage il ne faut pas que des matériaux, mais aussi des valeurs. Notre passion pour le recyclage et nos relations de partenariat avec nos clients sont des valeurs fondamentales pour nous.

Nos efforts pour boucler les circuits et créer de nouvelles ressources sont orientés par les valeurs suivantes :



Innovatif

Nous sommes innovants, nous investissons dans l'avenir et nous jouons un rôle de premier plan dans les évolutions du secteur.



Durable

Nous agissons dans le respect de la loi et préservons les ressources naturelles. La protection de la vie et de la santé de nos employés est une priorité absolue.



Suisse

Nous défendons les valeurs suisses telles que la qualité, le pragmatisme et la fiabilité, et nous tenons nos promesses.



Notre recyclage a de l'avenir

Thommen s'engage pour des solutions de recyclage durables et ultramodernes. Nous traitons les matières les plus diverses selon les règles de l'art et de manière écologique, afin de les réintroduire dans le cycle de production.

Le recyclage est la clé pour s'approvisionner en matières premières de façon durable. Grâce à nos services, nous créons une valeur ajoutée écologique et économique.

Notre cœur de métier est le recyclage des déchets ferreux et des métaux non ferreux, la valorisation des matériaux recyclables et la décontamination professionnelle. Nous accordons une grande importance au fait d'utiliser des technologies écologiques et de maximiser la rentabilité.

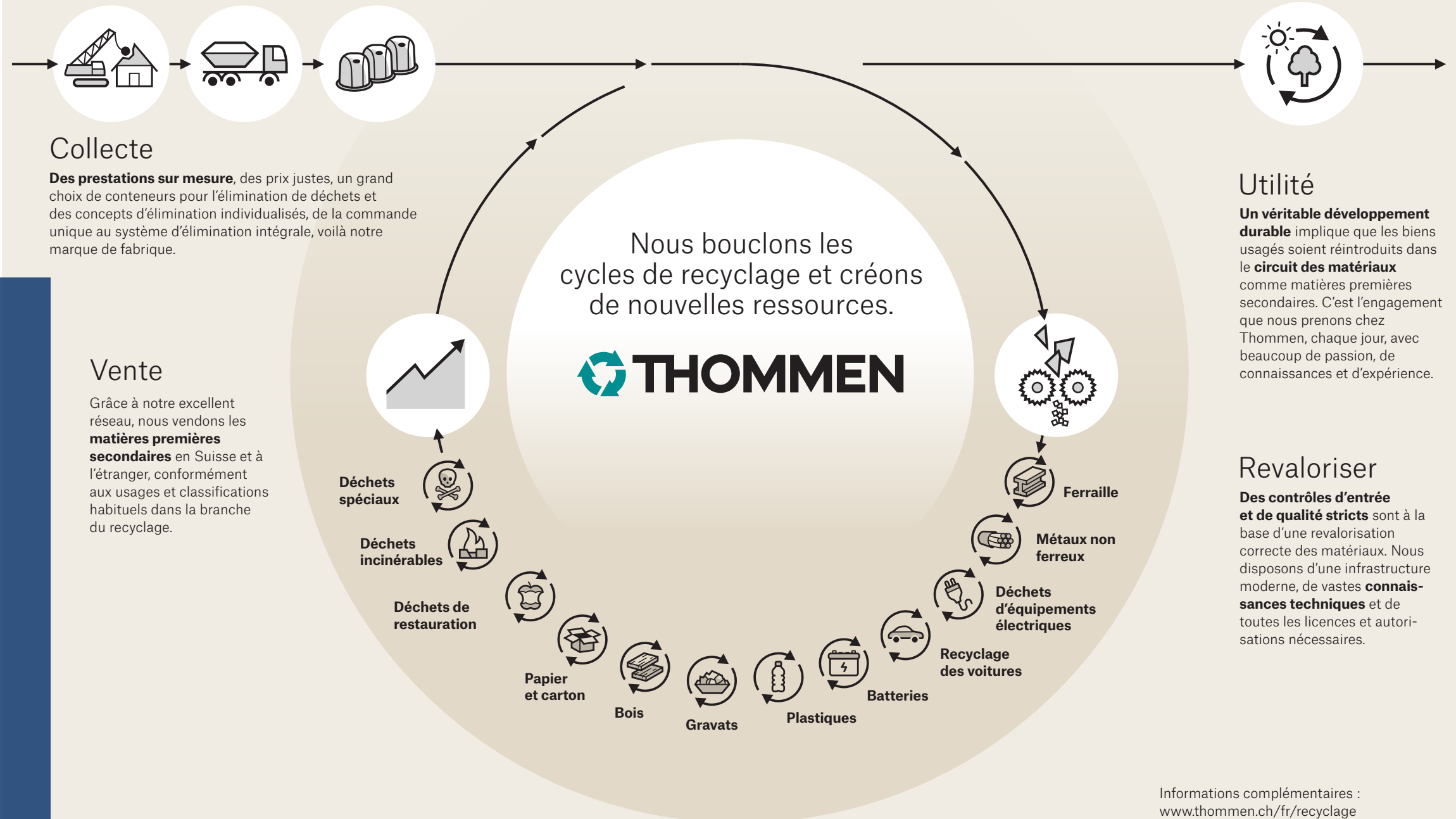
Forts de notre expérience, de la compétence de notre personnel et de la modernité de notre infrastructure, nous proposons à nos clients des solutions complètes et individualisées.

Autres services

- Élimination intégrale** Nous élaborons des concepts d'élimination intégrale sur mesure pour l'artisanat, le commerce et l'industrie, ainsi que les communes.
- Travaux de démolition** Thommen est un entrepreneur général expérimenté et fiable pour les travaux de démolition de toutes sortes.
- Logistique et conteneurs** Nous avons les conteneurs et solutions de transport adaptés pour chaque besoin de recyclage, en Suisse comme à l'étranger.
- Décontamination** Thommen est spécialisé en décontamination, notamment pour le désamiantage et l'élimination de polluants.
- Cabines de toilettes mobiles** Nous proposons un service tout-en-un de cabines de toilettes et d'urinoirs mobiles pour les manifestations et les chantiers (uniquement en Suisse orientale).
- Centres de recyclage** Nos cinq centres de recyclage permettent aux particuliers de déposer et d'éliminer leurs déchets et leurs matières recyclables en toute autonomie.

Informations complémentaires : www.thommen.ch/fr/prestations

Le recyclage à 100%



Informations complémentaires : www.thommen.ch/fr/recyclage

Ferraille



Le recyclage de la ferraille est l'une des compétences clés de Thommen. Nous traitons tout, du stylo à bille aux trains, sans oublier de convaincre par nos prestations de conseil et de logistique.

Le fer est le métal le plus utilisé dans le monde. Son recyclage est donc d'autant plus important et précieux. Outre le commerce de ferraille, Thommen collecte, trie et redimensionne la ferraille en amont de sa revalorisation industrielle et de son utilisation dans les procédés de fusion. Nous acceptons et traitons toutes sortes de ferraille.

Logistique et conseils inclus

Notre équipe d'experts sait ce qu'il faut prendre en considération lors du recyclage de la ferraille contaminée et mettra ses compétences à votre service pour vous conseiller à ce sujet. Grâce à nos propres raccordements ferroviaires et notre entrepôt sur le port rhénan de Bâle, nous disposons d'un vaste réseau logistique aussi bien à l'échelle nationale qu'internationale.

Cycle de recyclage

Nous disposons de cinq cisailles et de deux gros broyeurs pour traiter la ferraille. Après le broyage, les matériaux sont séparés des impuretés ou des matériaux composites. Nous obtenons ainsi de la ferraille et des fractions métalliques de qualité, qui sont revalorisées dans l'industrie.

Catégories de ferraille

Vous pouvez déposer chez nous les catégories de ferraille suivantes : ferraille à broyer, ferraille cisailée, Ferraille lourde, Ferraille de fonte, Déchets de tôle et Tournures.

Informations complémentaires :
www.thommen.ch/fr/ferraille

Métaux non ferreux



Le traitement et le négoce de métaux non ferreux font également partie de nos compétences clés. Ceci exige une séparation professionnelle et particulièrement propre des matériaux.

De l'aluminium jusqu'au zinc

Les métaux non ferreux sont tout les métaux ou alliages dans lesquels le fer ne représente pas la majeure partie. Nous les divisons en métaux lourds et légers et en alliages en fonction de leur densité spécifique.

Thommen collecte et traite entre autres des métaux lourds comme le cuivre, l'étain et le zinc, des métaux légers comme l'aluminium, le titane et le magnésium, ainsi que des alliages comme le laiton ou le bronze.

Pour des raisons liées à la qualité, les métaux non ferreux sont généralement prétriés à la main avant que leur qualité ne soit analysée à l'aide d'appareils modernes, puis enregistrée électroniquement.

Ensuite, les différentes qualités sont transformées en nouveaux produits (pour le consommateur final) dans des installations de traitement ou des fonderies.

Commerce international et couverture de risques

Le commerce international et la commercialisation des métaux non ferreux sont effectués par notre société sœur, Metallum Metal Trading AG. Par le biais de Metallum Metal Brokers AG, nos partenaires commerciaux ont la possibilité de couvrir leurs risques et de se protéger contre d'éventuelles fluctuations des cours des métaux. Les deux sociétés ont leur siège au site de Regensdorf.

Informations complémentaires :
www.thommen.ch/fr/metaux-non-ferreux

Appareils de réfrigération, Petit électroménager



Thommen fait partie des pionniers dans la revalorisation d'appareils de réfrigération, de congélation et de climatisation.

Chez Kühlteq AG à Rothrist, nos installations de recyclage dernier cri traitent toute sorte d'appareils à compresseur, dans le respect de l'environnement. Les CFC (chlorofluorocarbures) nocifs pour l'environnement et les autres gaz réfrigérants ou propulseurs sont aspirés, fluidifiés et neutralisés. Ainsi, pour un réfrigérateur, nous réduisons les gaz à effet de serre à concurrence de 1 tonne d'équivalent CO² et récupérons 50 kg de matières premières.

Les gros appareils électroménagers tels que sèche-linge, lave-linge, etc. sont décontaminés manuellement avant d'être déchetés dans un grand broyeur. Les matériaux recyclables sont triés et séparés, ce qui permet d'épurer les fractions métalliques et plastiques. Ensuite, les polluants résiduels sont éliminés dans les règles de l'art.

Du smartphone à l'aspirateur : Thommen élimine dans le respect de l'environnement.

Le petit électroménager étant constitué de nombreux composants de catégories très différentes, ce qui rend le recyclage exigeant. Grâce à une technologie de séparation ultramoderne et à un réseau d'expertise, nous veillons à ce que chaque élément parvienne au bon endroit.

Notre société sœur Immark à Regensdorf dispose d'une grande installation de recyclage pour le petit électroménager. Pour la dépollution, nous collaborons aussi avec des institutions sociales régionales. Ceci nous permet d'assurer le respect de l'environnement tout en réintroduisant un maximum de matières premières dans le cycle de production.

Reprise gratuite

Grâce à la taxe anticipée de recyclage (TAR) des systèmes de reprise SENS et SWICO, il est possible, en Suisse, de retourner gratuitement les appareils hors d'usage - dans tous les sites de Thommen, mais aussi chez les fabricants, les commerçants, les importateurs et tous les points de collecte officiels.

Le retour gratuit s'applique aux appareils électroniques, au petit et gros électroménager, aux appareils frigorifiques et de climatisation, aux luminaires et aux panneaux solaires.

Informations complémentaires :
www.thommen.ch/fr/dechets-dequipements-electriques

Recyclage des voitures Batteries



Pionnier dans le recyclage des voitures, Thommen est depuis des années un partenaire très recherché dans ce domaine.

Nous disposons de toutes les autorisations nécessaires et de l'équipement technique pour mettre au rebut les vieilles voitures dans les règles de l'art. Nous recevons les voitures usagées, avec ou sans catalyseur, dans nos sites de Kaiseraugst et de Thörishaus. Il est également possible, sur demande, de faire éliminer votre voiture sur les autres sites.

Vous pouvez également nous remettre les catalyseurs usagés ou, si les quantités sont importantes, nous demander de venir les récupérer.

Nous nous y connaissons également en batteries et nous vous aidons à les éliminer.

Si les batteries ne sont pas éliminées correctement, elles peuvent causer des dommages considérables à l'environnement et mettre la santé humaine en péril. En Suisse, l'élimination et le transport des batteries sont donc soumis à des réglementations strictes.

En tant que spécialistes du commerce et de l'élimination de batteries, nous disposons d'un large éventail de connaissances spécialisées, de canaux de distribution fiables et des autorisations nécessaires pour vous proposer une solution tout-en-un pour les batteries de voitures, de chariots élévateurs et d'ASI.

Avec l'augmentation de la mobilité électronique, l'élimination des accumulateurs lithium-ion devient également de plus en plus importante. Là encore, nous sommes prêts.

10'000 pièces

Une voiture de tourisme neuve se compose de plus de 10'000 pièces. 75% d'un véhicule est constitué de métal, le reste se compose de matériaux les plus divers.

Informations complémentaires :
www.thommen.ch/fr/recyclage-des-voitures

5 ans

Une batterie automobile a une durée de vie de quatre à cinq ans. Lors du recyclage, les acides et le plomb qu'elle contient sont récupérés.

Informations complémentaires :
www.thommen.ch/fr/batteries

Plastiques

Gravats

Bois

Papier et carton



Thommen est un partenaire fiable pour revaloriser les plastiques dans le respect de l'environnement.

Comme il n'est de loin pas possible de recycler tous les plastiques, il est important de bien les séparer par type. Le matériau recyclable est transformé en ce que l'on appelle des regranulés, à partir desquels sont par exemple fabriqués des gaines à câbles et des cache-câbles.

Thommen offre également un service tout-en-un pour les plastiques à l'intention des communes, des industries et des artisans. Nous mettons à disposition des conteneurs selon les quantités et dimensions souhaitées et les récupérons en toute simplicité, avec une fiabilité absolue.

Lors de travaux d'assainissement, de transformation ou de démolition, nous assurons l'élimination rapide des gravats.

Plusieurs options sont à votre disposition pour l'élimination des gravats : vous pouvez entièrement confier l'élimination à nos professionnels ou simplement nous livrer vous-même vos déchets de chantier.

Nous livrons volontiers des boxes métalliques, des bennes et des conteneurs directement sur le chantier. Ensuite, nous acheminons les gravats au recyclage ou à la décharge. Nous possédons les certifications nécessaires pour les gravats contaminés.

3 kg de CO₂

Un kilo de regranulés permet d'économiser 3 kilos de CO₂ et 1 litre de pétrole brut.

95%

Les gravats sont des déchets de construction minéraux constitués à 95% au moins de pierres ou d'éléments semblables à de la roche et qui ne sont pas des matériaux d'excavation ni du sol.

Informations complémentaires : www.thommen.ch/fr/plastiques

Informations complémentaires : www.thommen.ch/fr/gravats



Thommen vous assure une élimination professionnelle de tous les types de déchets de bois en toute simplicité.

Les déchets de bois sont aussi divers que le matériau lui-même. Ils vont du bois non traité aux déchets d'ateliers de menuiserie, en passant par le bois enduit issu de meubles et d'emballages, les déchets de bois contaminés par des polluants et le bois traité avec des produits de préservation.

Une élimination correcte commence par une planification soignée. Nous apportons toute notre compétence pour vous conseiller et assurons une livraison et une collecte rapide des conteneurs appropriés à l'ensemble de vos déchets de bois.

10,5 mio. t m³

La **consommation de bois en Suisse** est en moyenne de 10,5 mio. t m³ par an. Plus ce besoin est couvert par du bois recyclé, meilleur c'est pour l'environnement.

Informations complémentaires : www.thommen.ch/fr/bois

Nous assurons la collecte de papier et de carton par des solutions de logistique et de recyclage professionnelles.

La collecte de vieux papiers et de cartons se fait depuis des décennies en Suisse, en général au moyen d'un système de collecte ou de dépôt organisé au niveau communal. Nous apportons notre contribution et acceptons tous les types de papiers et cartons.

Pour des collectes de papier sur mesure, vous pouvez commander des conteneurs de différentes tailles chez nous ou vous rendre directement dans nos points de collecte. Thommen s'assure que vos vieux papiers sont transportés vers les usines appropriées pour y être transformés.

86%

Le **recyclage du papier et du carton** est plus respectueux de l'environnement que la production de nouvelles fibres. Le vieux papier est une matière première abordable et importante pour l'industrie suisse du papier et du carton. Le taux de collecte se situe à 86%.

Informations complémentaires : www.thommen.ch/fr/papier-et-carton

Déchets de restauration

Déchets incinérables

Déchets spéciaux



Nous vous aidons à éliminer les déchets de cuisine dans les règles de l'art et le respect de l'environnement.

La grande diversité des déchets de cuisine, les réglementations et les exigences croissantes en matière de durabilité font du recyclage dans la restauration un véritable défi. Nous en connaissons les enjeux et vous offrons des solutions propres sur nos sites d'Amriswil et de Staad.

Qu'il s'agisse de conteneurs de toutes tailles, de récipients organiques pour restes alimentaires, de fûts en acier avec brise-verre pour le verre creux ou de bacs grillagés pour le carton, vous serez toujours du côté de la sécurité grâce à nos services, y compris en ce qui concerne le respect des règles d'hygiène les plus récentes.

Pour vous, nous acheminons les déchets non recyclables aux usines d'incinération (UIOM)

Thommen vous propose des compacteurs et des conteneurs spécifiques adaptés afin de réduire le volume des déchets et d'en assurer un transport efficace. Nous organisons également pour vous tout ce qui touche au transport de déchets encombrants, de déchets incinérables, de déchets de chantier combustibles ou de déchets spéciaux.

Nous transférons les déchets aux UIOM régionales pour revalorisation thermique. Celles-ci prennent de plus en plus d'importance dans le cycle du recyclage.

Les déchets spéciaux aussi sont importants pour Thommen. Nous en assurons une élimination professionnelle pour vous.

En Suisse, l'élimination et le transport des déchets spéciaux sont soumis à des réglementations strictes. Par exemple, un document de suivi OmoD est obligatoire.

En tant que spécialiste de l'élimination des déchets spéciaux, nous disposons d'un large éventail de connaissances spécialisées et des autorisations nécessaires pour vous proposer une solution tout-en-un et clés en main. Nous rassemblons tous les documents nécessaires, vous fournissons les conteneurs adaptés aux déchets spéciaux et nos chauffeurs spécialement formés collectent vos déchets directement chez vous.

Biodiesel et électricité verte

Les usines à biogaz transforment les déchets de restauration en biodiesel, électricité verte et chauffage à distance. En outre, le processus de fermentation génère un résidu qui fait un excellent engrais organique pour l'agriculture.

Informations complémentaires : www.thommen.ch/fr/dechets-de-restauration

Chauffage à distance

Même les déchets qui n'arrivent jamais sur le marché secondaire permettent d'économiser des matières premières. La combustion dans les UIOM produit de l'électricité ou du chauffage à distance.

Informations complémentaires : www.thommen.ch/fr/dechets-incinerables

Production d'électricité

La majeure partie des déchets spéciaux est acheminée vers des incinérateurs spéciaux où elle est incinérée dans des fours à haute température. La chaleur dégagée est utilisée pour produire de l'électricité.

Informations complémentaires : www.thommen.ch/fr/dechets-speciaux



Centres de recyclage pour particuliers

Nos cinq centres de recyclage d'Aarwangen, Bex, Bienne, Staad et Thörishaus permettent aux particuliers de déposer et d'éliminer leurs déchets et leurs matières recyclables en toute autonomie. Ceux qui préfèrent peuvent même faire enlever leurs déchets, moyennant frais. C'est particulièrement pratique en cas de nettoyages de printemps, de vidages d'appartements, etc.

Informations complémentaires : www.thommen.ch/fr/centres-de-recyclage

Un service complet

Thommen est connu pour la gamme complète des services proposés. Notre promesse : le meilleur itinéraire, dans le bon conteneur, au bon moment et au bon endroit. Afin de pouvoir tenir cette promesse, nous avons constitué ces dernières décennies un vaste réseau de partenaires fiables et compétents.

Logistique et conteneurs Élimination intégrale



Du petit conteneur au convoi exceptionnel, sur de courtes ou longues distances, sur route, sur rail et sur l'eau : nous vous offrons des solutions logistiques complètes et tout-en-un; pour un recyclage d'un professionnalisme irréprochable.

En tant que spécialiste de l'élimination intégrale, nous élaborons des concepts sur mesure. Vous profitez de notre expérience, d'un conseil individualisé et de notre vaste réseau de partenaires.

Près de 15'000

réipients et conteneurs de différentes tailles utilisés en permanence dans toute la Suisse.

1 interlocuteur

pour tous vos besoins. **Quelle que soit la complexité de vos besoins d'élimination**, votre interlocuteur sera toujours un spécialiste compétent.

Informations complémentaires :
www.thommen.ch/fr/logistique-et-conteneurs

Informations complémentaires :
www.thommen.ch/fr/concepts-delimitation-integrale

Travaux de démolition



En tant qu'entrepreneur général, nous coordonnons; en collaboration avec nos partenaires, vos travaux de démolition de A à Z. Nous vous garantissons un travail effectué dans les règles de l'art et conformément aux prescriptions ainsi que le respect des normes de sécurité les plus strictes.

70%

des 17 millions de tonnes de **matériaux de déconstruction** produits chaque année en Suisse sont revalorisés.

Informations complémentaires :
www.thommen.ch/fr/travaux-de-demolition

Décontamination



Thommen dispose des zones de décontamination les plus grandes et les plus modernes de Suisse et est spécialisé dans la décontamination et l'élimination professionnelle des polluants (surtout l'amiante), qu'il s'agisse de bâtiments entiers ou de parties seulement.

Près de 100

anciens wagons, dont beaucoup sont contaminés par des polluants sont recyclés par Thommen chaque année dans le respect de l'environnement.

Informations complémentaires :
www.thommen.ch/fr/decontamination

Sites et services

Thommen est connu dans toute la Suisse pour ses solutions de recyclage complètes et parfaitement professionnelles. Nous vous accueillons volontiers sur l'un de nos sites.



1 Thommen AG (siège social)
 Bahnhofstrasse 44 T +41 61 815 22 22
 4303 Kaiseraugst F +41 61 815 22 29
 kaiseraugst@thommen.ch



2 Thommen AG Amriswil & Staad
 Arbonerstrasse 100 T +41 71 278 26 46
 8580 Amriswil F +41 71 278 25 05
 amriswil@thommen.ch



3 Thommen AG Amriswil & Staad
 Rietlistrasse 6 T +41 71 755 50 55
 9422 Staad F +41 71 755 50 56
 staad@thommen.ch



4 Thommen AG Regensdorf
 Althardstrasse 345 T +41 44 871 45 45
 8105 Regensdorf F +41 44 871 45 80
 regensdorf@thommen.ch



5 Thommen AG Aarwangen
 Industriestrasse 14 T +41 62 916 30 70
 4912 Aarwangen F +41 62 916 30 79
 aarwangen@thommen.ch



6 Thommen AG Biel/Bienne
 Rue Johann-Renfer 57/61 T +41 32 344 04 90
 2504 Biel/Bienne F +41 32 344 04 91
 biel@thommen.ch
 bienne@thommen.ch



7 Thommen AG Bern
 Libellenweg 13 T +41 31 336 73 73
 3006 Berne F +41 31 336 73 74
 bern@thommen.ch



8 Thommen AG Köniz & Givisiez
 Freiburgstrasse 906 T +41 31 888 20 20
 3174 Thörishaus F +41 31 888 20 21
 koeniz@thommen.ch



9 Thommen SA Köniz & Givisiez
 Route du Fer 10 T +41 26 460 75 80
 1762 Givisiez F +41 26 460 75 89
 givisiez@thommen.ch



10 Thommen SA Bex
 Route de St-Maurice, CP 60 T +41 24 463 04 30
 1880 Bex F +41 24 463 04 20
 bex@thommen.ch



11 Jaeger et Bosshard SA (sous la gestion de Thommen)
 Route des Jeunes 32, CP 735 T +41 22 342 34 44
 1212 Grand-Lancy 1 F +41 22 342 29 44
 info@jaeger-bosshard.ch



Sociétés sœurs

immark

12 Immark AG Regensdorf
 Bahnstrasse 142 T +41 58 360 75 75
 8105 Regensdorf F +41 58 360 75 40
 info@immark.ch



13 Immark AG Liestal
 Unterfeldstrasse 15a T +41 58 360 75 75
 4410 Liestal F +41 58 360 74 75
 info@immark.ch



14 Kühleteg AG
 Industrieweg 12 T +41 62 785 25 28
 4852 Rothrist F +41 62 785 25 29
 info@kuehleteg.ch

metallum

15 Metallum Metal Trading AG
 Althardstrasse 345 T +41 44 871 44 44
 8105 Regensdorf F +41 44 871 45 80
 info@metallum.ch

16 Metallum Metal Brokers AG
 Althardstrasse 345 T +41 44 871 43 44
 8105 Regensdorf F +41 44 871 45 80
 info@metallum.ch

Notre offre de recyclage sur tous les sites de Thommen :

- Ferraille
- Batteries
- Métaux non ferreux
- Concepts d'élimination intégrale
- Appareils de réfrigération, gros électroménager
- Logistique et conteneurs
- Petit électroménager

Notre offre de recyclage sur certains sites :

- Recyclage des voitures
- Papier et carton
- Décontamination / désamiantage
- Déchets incinérables
- Bois
- Déchets de restauration
- Travaux de démolition
- Plastiques
- Déchets spéciaux
- Centre de recyclage
- Gravats

Nous nous réjouissons de vous rencontrer personnellement.

Une visite ici vaut aussi la peine :

www.thommen.ch

Une société du **Groupe Thommen**

